

第48回 西日本陶磁器フェスタ併催

観光物産展

おおいたの小さな旅

- 逸品とのめぐり逢い -



期間：9月18日（金）～23日（水）★超大型連休&期間中にわっしょい百万夏まつりも！

「第48回 西日本陶磁器フェスタ」出展による観光・販路連動型プロデュース

1.目的

- 大分県の魅力ある産品や体験をPR、交流人口の拡大と誘客促進
- 中小事業者の販路開拓・ブランディング支援
- 広域連携による新たな発信の形を創出



2. イベント概要

- イベント名：おおいたの小さな旅 ～逸品とのめぐり逢い～
- 会場：北九州メッセ「第48回 西日本陶磁器フェスタ」お楽しみイベント内
- 会期：2026年9月18日（金）～24日（水）〔6日間〕
- 来場者数見込み：5万人以上（昨年実績）



3. 開催場所

☆陶磁器フェスタ メイン会場（入場料600円/前売り券400円 高校生以下無料）

北九州メッセ

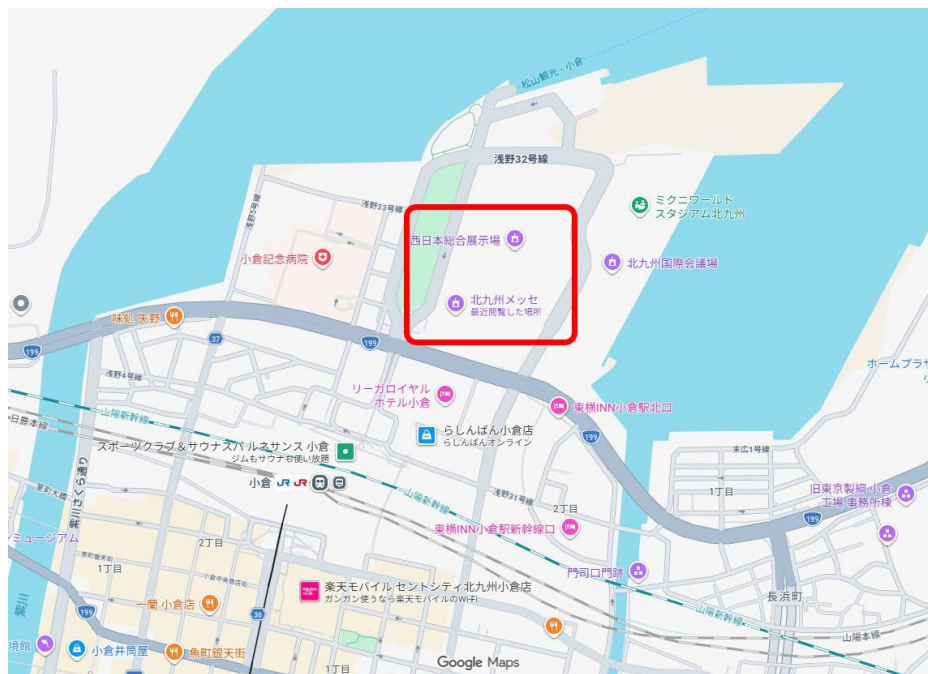
〒802-0001 福岡県北九州市小倉北区浅野3丁目8-1

☆陶磁器フェスタお楽しみイベント会場（入場無料）

西日本総合展示場 中展示場

〒802-0001 福岡県北九州市小倉北区浅野3丁目7-1

西日本総合展示場（旧新館は昨年11月より北九州メッセ）は、古くから北九州市民に親しまれてきた会場であり、隣接するミクニワールドスタジアム北九州とともに、数多くの大型イベントが開催されてきた実績を有しています。イベント会場として交通アクセスにも非常に優れており、小倉駅北口からは屋根付きの動く歩道が整備されているため、スムーズに来場できる環境が整っています。



4. 出展内容（実績）

□ 物販（加工品・特産品・工芸品等）



□ 体験（ワークショップ・実演・交流型体験）

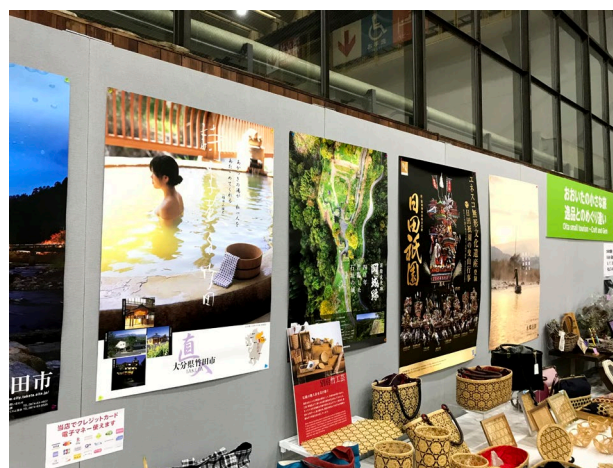
砂金取り体験



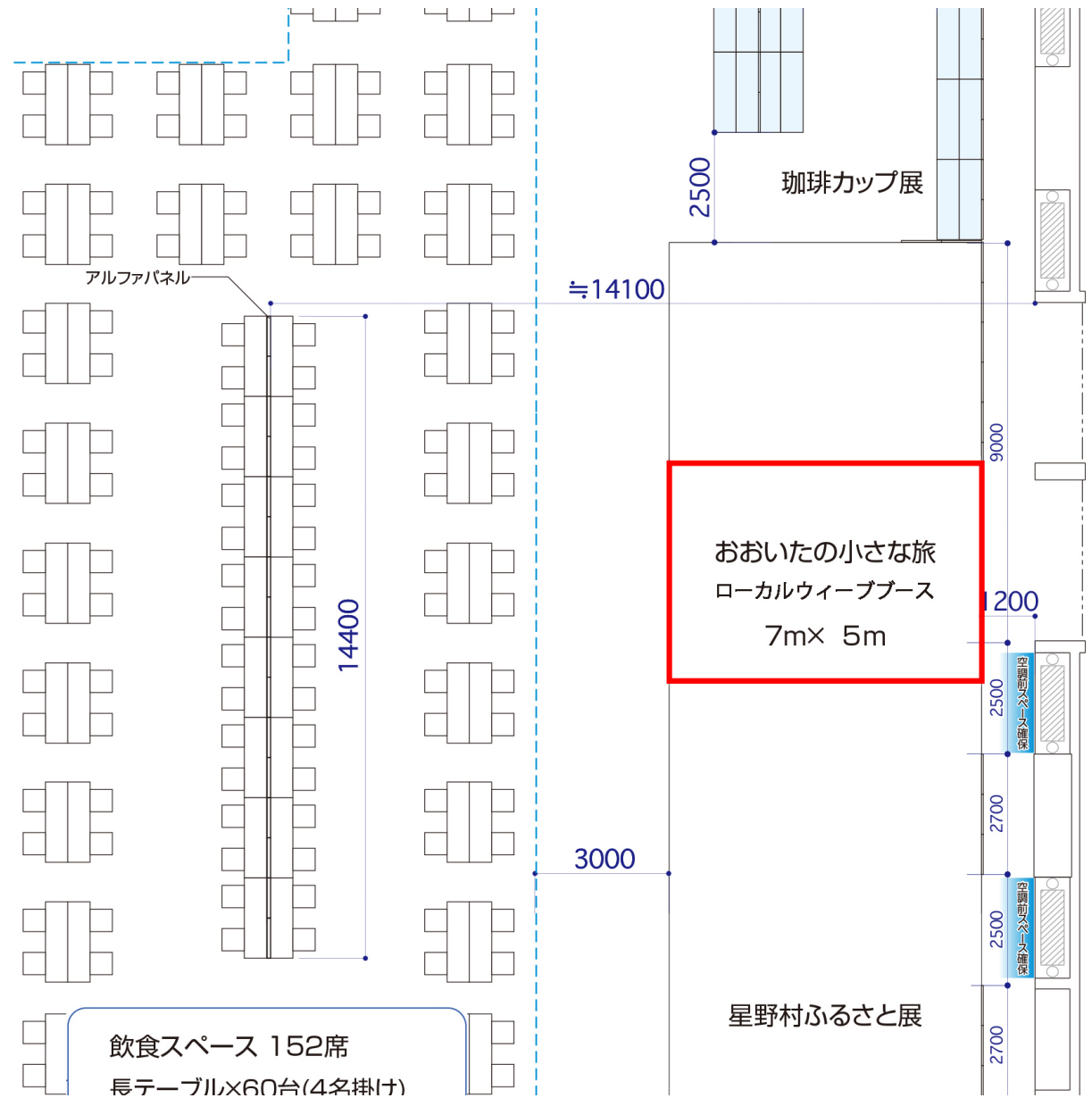
木工体験



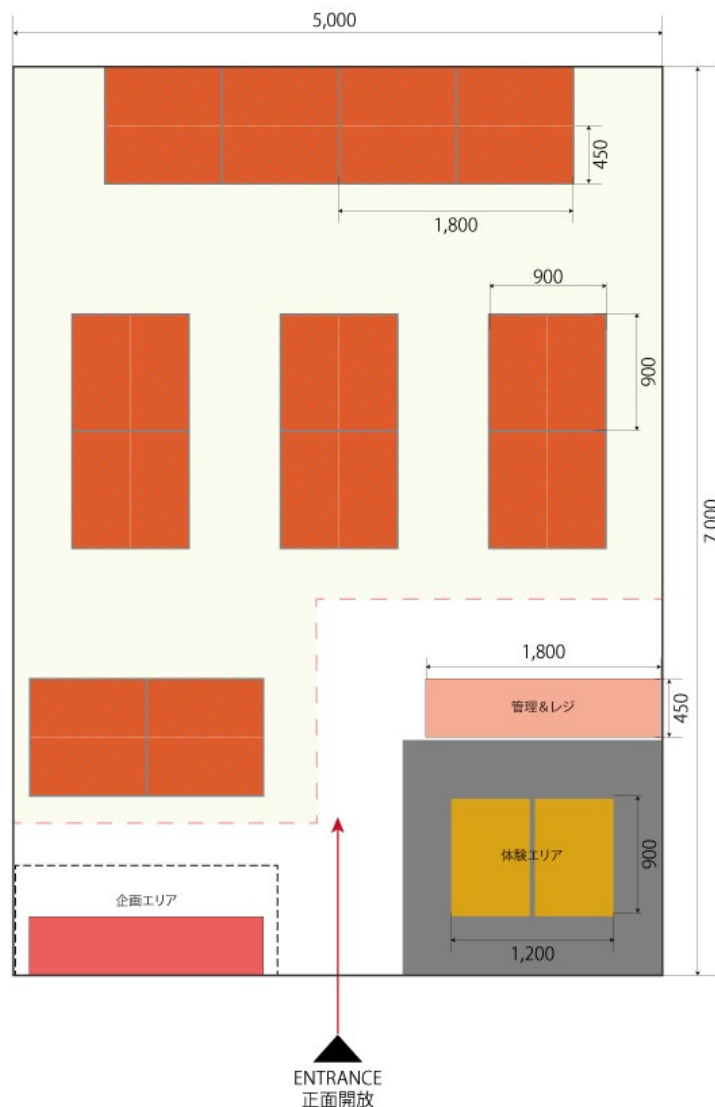
□ 情報（観光パンフレット・マップ等）



5. 出展ブース



6. ブース内配置 (初案)



- 出展料等は出展形態、会計方法などにより異なります。先ずはご相談ください。
- 左記は参考用イメージ (レイアウト案)です。
- テーブルは用意されます。クロス、エプロン等が必要な場合はご相談ください。
- 照明等ご利用の場合は延長コードをご用意ください。(過度の電気利用を伴う場合は電気利用料が係る場合があります。)

7. PR

□ 主催者による各種広告宣伝

広報宣伝

テレビ映像PR (パブリシティ)

「RKB毎日放送」
 9月11日(水) 16:40～ タダイマ!テンゴン(告知)
 9月13日(金) 11:20～ Pカフェ
 9月19日(木) 12:02 ローカルニュース

「KRY山口放送」
 9月15日(日) 10:25～ わくわくサンデー

「TOSテレビ大分」
 9月18日(水) 11:20～ Toskeyのタネ

「NHK北九州放送局」
 9月19日(木) 13:02～ ローカルニュース

「KBC九州朝日放送」
 9月19日(木) 11:57～ ローカルニュース
 9月19日(木) 18:15～ シリタカ
 9月20日(金) 6:08～ アサデス
 9月20日(金) 7:39～ アサデス

「FBS福岡放送」
 9月19日(木) 15:48～ めんたいワイド

「TNCテレビ西日本」
 9月19日(木) 16:47～ 報道ワイド

特別協力(告知ツール配布)

下記施設で、ポスター掲示とチラシ及び招待券を配布。
 ・アクロス福岡:福岡市中央区
 ・山口ふるさと伝承総合センター:山口県山口市
 ・山口県立秋美術館・浦上記念館:山口県萩市

TV会場生中継

・9月19日(木) 9:59～11:00
 TNCテレビ西日本「ももち浜ストア」生中継

ラジオ会場生中継

・9月29日(祝) 9:05～12:55
 RKBラジオ「Tai tai tai」生中継

新聞紙面への記事掲載

「西日本新聞」 9月18日(水) WEB版
 「毎日新聞」 9月20日(金) 北九州版
 「読売新聞」 9月20日(金) 北九州・京葉版
 「朝日新聞」 9月21日(土) ぶくお版

一般誌・行政機関誌各誌への記事掲載

「民衆のある暮らし」 8月20日号 候宝島社
 「サンデー北九州」 8月24日号(10mローラーケーキ募集記事)
 「北九州市政たより」 9月1日号
 「サンデー下関」 9月2日号
 「ながさきプレス」 9月号
 「北九州市教職員互助会」 8月号(チケットプレゼント)

インターネットを通じた開催情報発信

「インフォメーションテクノロジー関西」(じやらん.net)
 「NASSE online」(チケットプレゼント)
 「アクロス福岡おでかけナビ」
 「北九州のコト」
 「有田さんぽ」(ホームページ)
 「波佐見町役場」(Instagram)
 「西日本陶磁器フェスタ公式SNS」(フェイスブック、インスタグラム、X、Tik Tok)

JR九州との連携

北九州市内及び近郊のJR九州主要駅へのポスター掲示及び
 チラシの設置・配布を実施。



- テレビ映像PR (パブリシティ)
- テレビ会場中継
- 新聞紙面への記事掲載
- 一般紙・行政機関誌各誌への記事掲載
- インターネットを通じての開催情報発信
- JR九州との連携
- ポスター、チラシ等による告知

8. 効果

□ 大局的に見た効果

- 県内産業全体のブランド価値向上
- 都市部と地方の経済循環促進（販路開拓は地方経済の活性化、雇用維持・創出、人口流入と流出抑制）
- 交通・物流インフラ活用と改善の契機（BRT、日田中津道路利用促進）
- 都市と地方の人的ネットワーク構築（継続的な取引やコラボレーション➡都市部へのニーズ対応構築）
- 地域PR・観光誘客の間接効果（情報発信・観光面）

□ 出展者（小規模企業・店舗、農家など）に対する効果

- 新たな顧客層へのリーチと販路開拓
- 消費者の反応を直接確認できるマーケティング機会
- 都市部との継続的な取引や紹介のチャンス
- 自信とモチベーションの向上（事業継続の原動力）
- ブランド化・商品力アップのきっかけづくり

9. お問い合わせ

- 企画・運営：おおいたの小さな旅 逸品とのめぐり逢い 運営事務局
- 担当：西山公治（にしやま きみはる）
- 連絡先：090-4195-1729
- メール：nishiyama@localweave.jp
- ホームページ： <https://oita-ippin.jp/>



←ホームページはこちら

